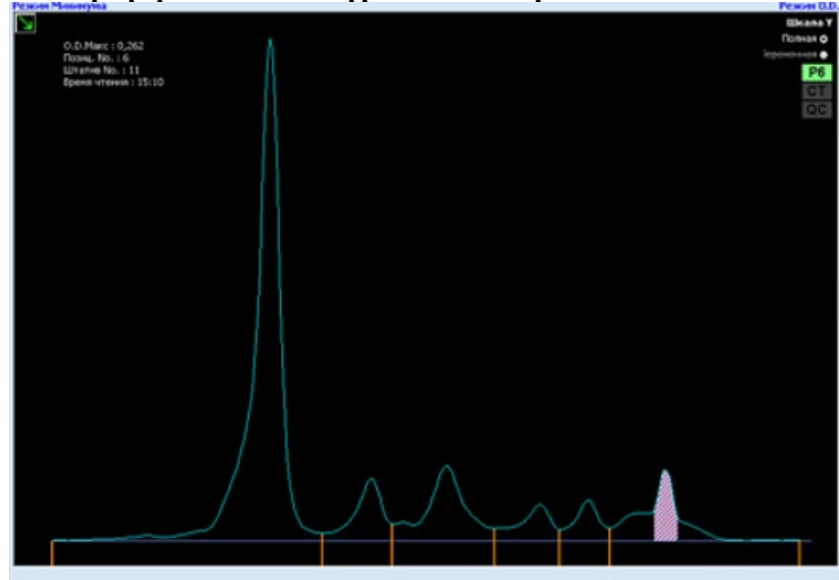


Пациент К, 55 лет.

Находится на гемодиализе. Назначен общий белок сыворотки/мочи.

По результатам общего белка сыворотки выполнен электрофорез белковых фракций сыворотки/мочи.

### Электрофорез белковых фракций сыворотки



Общий белок сыворотки – 63 г/л<

Альбумин - 37,1 г/л <  
Альфа 1 - 4,91 г/л >  
Альфа 2 – 8,19 г/л  
Бета 1 – 3,21 г/л <  
Бета 2 – 2,84 г/л  
Гамма – 6,74 г/л <

IgG – 4,62 г/л  
IgA – 0,53 г/л <  
IgM – 0,07 г/л <  
CRP – 36,7 мг/л >  
С3 – 1,34 г/л  
С4 – 0,4 г/л  
b2-m – 26903 нг/мл >

**Комментарий:** подозрение на моноклональный компонент в гамма зоне. Величина пика 3,09 г/л. Требуется иммунотипирование белковых фракций сыворотки.

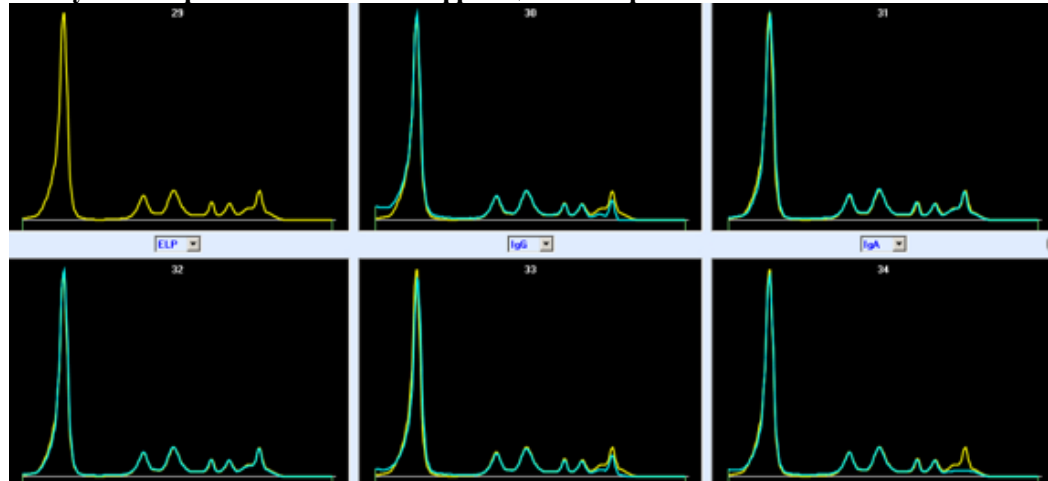
### Электрофорез белковых фракций мочи



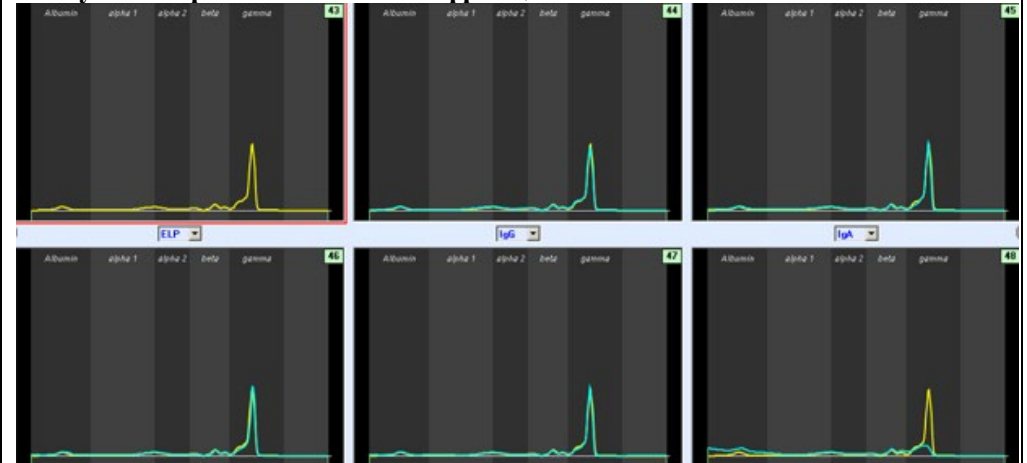
Общий белок мочи – 1,28 г/л

**Комментарий:** подозрение на наличие белка Бенс-Джонса. Требуется иммунотипирование мочи. Величина пика 0,61 г/л. Пик выделен после проведения иммунотипирования мочи.

### Иммунотипирование белковых фракций сыворотки

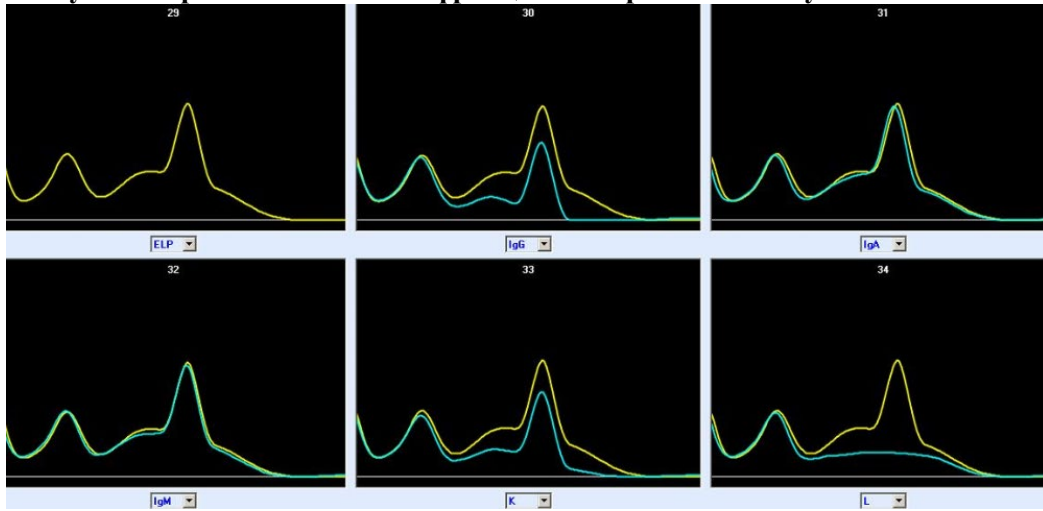


### Иммунотипирование белковых фракций мочи



**Комментарий:** подозрение на белок Бенс-Джонса lambda. Для подтверждения

### Иммунотипирование белковых фракций сыворотки с ЗУМ увеличением



**Комментарий:** тяжелых цепей не обнаружено. Рекомендуется подтверждение наличия свободных легких цепей в моче и исключение IgD или IgE с помощью геля. Подозрение на наличие легких цепей lambda в гамма зоне. Требуется электрофорез/иммунотипирование белковых фракций мочи.

необходима иммунофиксация в геле (с антисыворотками против свободный легких цепей или IgD/IgE).

**ЗАКЛЮЧЕНИЕ:** Выявлен белок Бенс-Джонса lambda в моче. Для подтверждения необходима иммунофиксация в геле (с антисыворотками против свободный легких цепей или IgD/IgE).

С полным перечнем необходимых диагностических исследований можно ознакомиться на сайте Международной рабочей группы по миеломе IMWG <https://www.myeloma.org/multiple-myeloma/essential-tests-diagnosis-monitoring/monoclonal-protein-tests>, Альянса онкологических центров мирового уровня NCCN [https://www.nccn.org/professionals/physician\\_gls/PDF/myeloma.pdf](https://www.nccn.org/professionals/physician_gls/PDF/myeloma.pdf), а также в Национальных клинических рекомендациях по диагностике и лечению множественной миеломы (2016 год) [http://www.galen.ru/uploads/files/file/analiz\\_belkov/natsionalnye\\_rekomendatsii\\_mm.pdf](http://www.galen.ru/uploads/files/file/analiz_belkov/natsionalnye_rekomendatsii_mm.pdf)