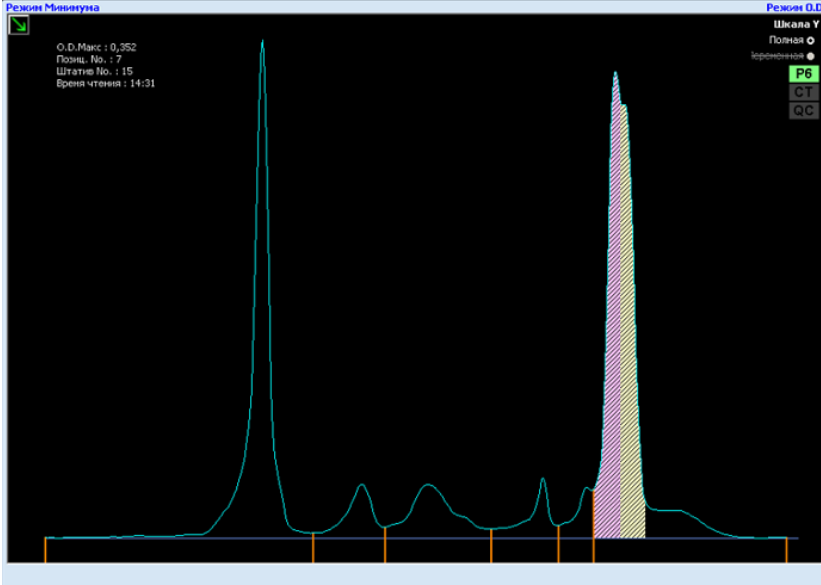


Пациент S, 63 года.

Направлен на обследование из терапии. Назначен общий белок сыворотки/мочи.

По результатам общего белка сыворотки выполнен электрофорез белковых фракций сыворотки/мочи.

Электрофорез белковых фракций сыворотки

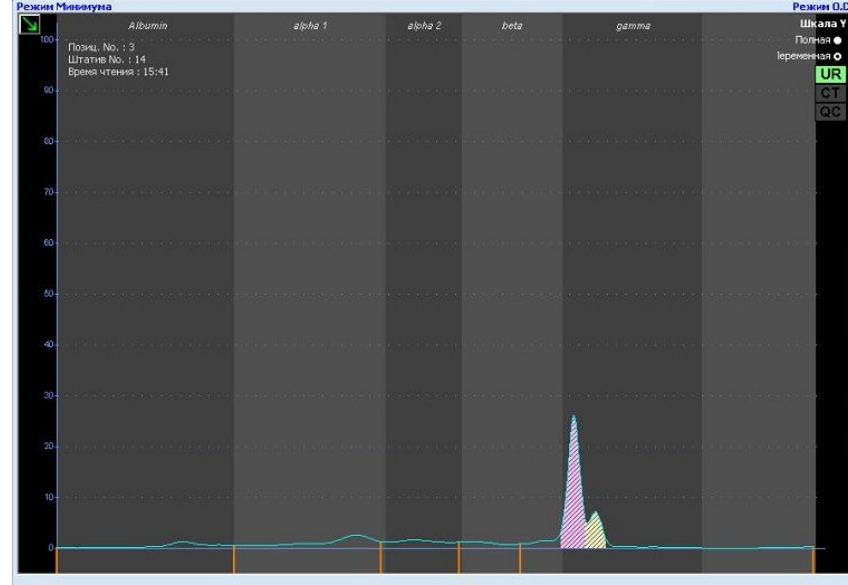


Общий белок сыворотки – 94 г/л>

Альбумин - 29,7 г/л <
Альфа 1 - 4,8 г/л >
Альфа 2 – 8,3 г/л
Бета 1 – 4,0 г/л
Бета 2 – 3,1 г/л
Гамма – 44,1 г/л >

IgG – 6,78 г/л <
IgA – 0,39 г/л <
IgM – 52,2 г/л >
CRP – 64,6 мг/л >

Электрофорез белковых фракций мочи



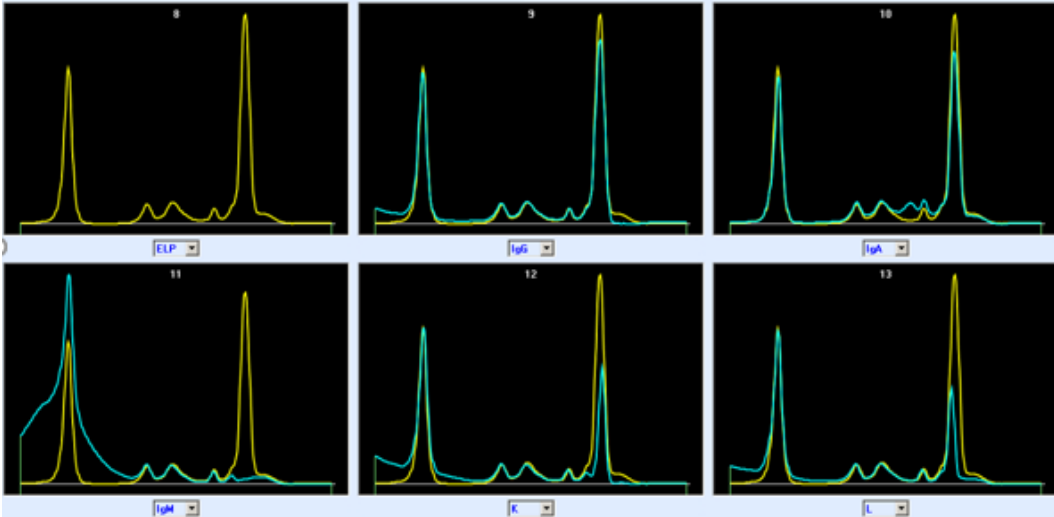
Общий белок мочи – 0,63 г/л

Комментарий: подозрение на биклональную гаммапатию. Величина пиков 22,5 г/л (розовый) и 20,4 г/л (желтый). Требуется иммунотипирование белковых фракций сыворотки.

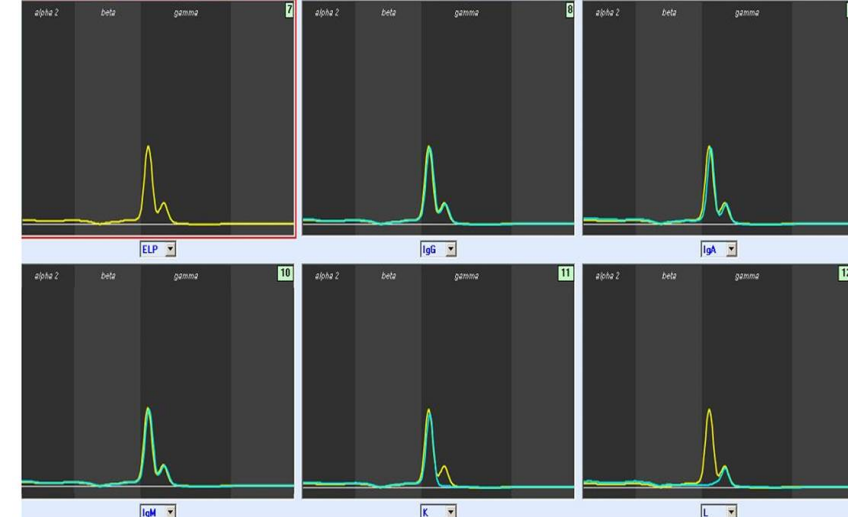
Рассуждения, не для комментария: двойной пик – или полимеризация, или биклональная гаммапатия? Значение биохимического показателя IgM выше нормы!

Комментарий: подозрение на наличие белка Бенс-Джонса. Требуется иммунотипирование белковых фракций мочи. Пики выделены после проведения иммунотипирования мочи: 0,26 г/л (розовый) и 0,08 г/л (желтый).

Имунотипирование белковых фракций сыворотки



Имунотипирование белковых фракций мочи



Комментарий: выявлена биклональная гаммапатия IgM kappa и IgM lambda в гамма зоне. Требуется электрофорез/иммунотипирование белковых фракций мочи для исключения возможного наличия белка Бенс-Джонса.

Комментарий: выявлено наличие белка Бенс-Джонса lambda и kappa.

ЗАКЛЮЧЕНИЕ: Выявлена биклональная гаммапатия IgM kappa и IgM lambda в гамма зоне. Выявлен белок Бенс-Джонса lambda и kappa.

С полным перечнем необходимых диагностических исследований можно ознакомиться на сайте Международной рабочей группы по миеломе IMWG <https://www.myeloma.org/multiple-myeloma/essential-tests-diagnosis-monitoring/monoclonal-protein-tests>, Альянса онкологических центров мирового уровня NCCN https://www.nccn.org/professionals/physician_gls/PDF/myeloma.pdf, а также в Национальных клинических рекомендациях по диагностике и лечению множественной миеломы (2016 год) http://www.galen.ru/uploads/files/file/analiz_belkov/natsionalnye_rekomendatsii_mm.pdf